

CP coffrets de parafoudres

Énergie en mode commun ou commun et différentiel

Les Coffrets de Parafoudres (CP) sont des solutions complètes et prêtes à câbler de protection contre les surtensions. Faciles à installer et à raccorder, les coffrets de parafoudres s'installent en tête d'installation électrique et protègent en mode commun (MC) ou en mode commun et différentiel (MC/MD) selon les modèles.

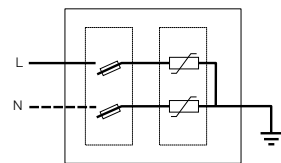
Ils sont proposés en trois niveaux de pouvoir d'écoulement :

	Pouvoir d'écoulement du parafoudre		
	40 kA (8/20 µs)	80 kA (8/20 µs)	12.5 kA (10/350 µs)
Réseau			
1Ph+N	●	●	●
3Ph	-	-	●
3Ph+N	●	●	●
Installation équipée d'un ou plusieurs paratonnerre(s)	-	-	●
Densité de foudroiement			
Faible	●	●	●
Modérée	●	●	●
Forte	-	●	●

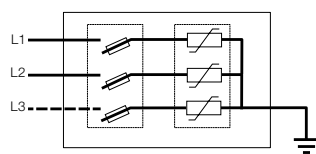
Coffrets en mode commun et en mode différentiel

Schémas de principe

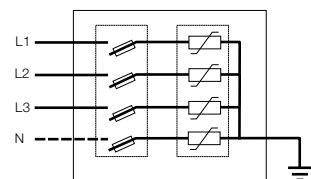
Coffrets bipolaires



Coffrets tripolaires

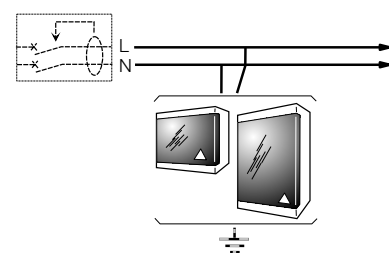


Coffrets tétrapolaires

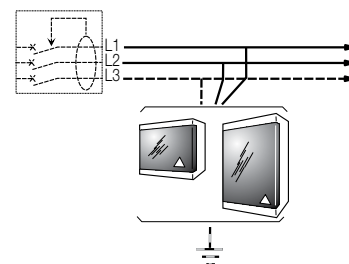


Raccordements

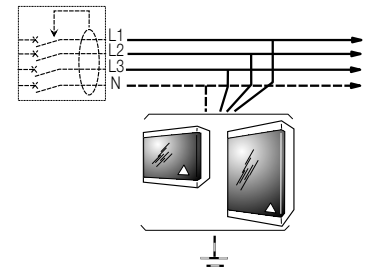
Coffrets bipolaires



Coffrets tripolaires



Coffrets tétrapolaires



CP coffrets de parafoudres

Énergie en mode commun

2

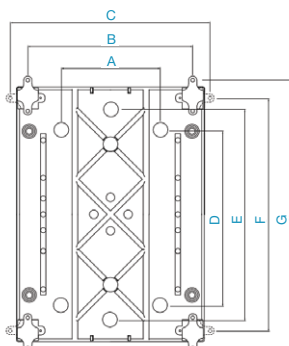


CP 40 QS

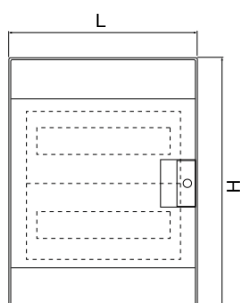


CP MC 40 BI QS

Fixations



Dimensions extérieures



Caractéristiques techniques

Type	CP 40 QS	CP MC 40 BI QS
Réf. internationale @	2CTB880204R0200	2CTB235118R0000
Article	B750010	B750987
Caractéristiques électriques		
Type de réseau	TN-S ; IT	TN-S ; IT
Nombre de pôles	4	2
Type de parafoudre	Type 2	Type 2
Type de courant	AC 47-63 Hz	AC 47-63 Hz
Tension nominale Un	400 V / 690 V	400 V / 690 V
Tension maximale Uc (L-PE / L-L / L-N / N-PE)	440 / 760 / 760 / 440 V	440 / 760 / - / - V
Niveau de protection Up à In (L-PE / L-L / L-N / N-PE)	1.8 / 3.6 / 3.6 / 1.8 kV	1.8 / 3.6 / - / - kV
Courant Nominal de décharge In (8/20µs)	20 kA	20 kA
Courant Maximal de décharge Imax (8/20µs)	40 kA	40 kA
Courant Nominal de décharge Iimp (10/350µs)	-	-
Tenue aux surtensions temporaires Ut (L-N:5s)	581 V	581 V
Tenue en court-circuit Isccr	100 kA	100 kA
Organe de coupure :		
Fusible gG - gL	≤50 A non inclus	50 A inclus
Disjoncteur courbe C	≤50 A non inclus	-
Caractéristiques mécaniques		
Capacité des bornes du coffret		
Section de raccordement câble rigide	2.5...35 mm ²	2.5...35 mm ²
Section de raccordement câble souple	2.5...25 mm ²	2.5...25 mm ²
Couple de serrage des bornes	2.8 Nm	2.8 Nm
Déconnecteur thermique intégré	oui	oui
Indicateur d'état	oui	oui
Réserve de sécurité (Res)	non	non
Télésignalisation	non	non
Caractéristiques physiques		
Plage de température de stockage et de fonctionnement	-40...+80 °C	-40...+80 °C
Altitude maximale	2000 m	2000 m
Dimensions		
A	-	90 mm
B	113 mm	194 mm
C	173 mm	254.5 mm
D	-	180 mm
E	140 mm	-
F	163 mm	212 mm
G	223.5 mm	272.5 mm
H	202 mm	250 mm
L	152 mm	232 mm
P (profondeur)	117 mm	155 mm
Couleur du coffret	Gris RAL 7035	Gris RAL 7035
Tenue au feu	autoextinguible UL94 V0	autoextinguible UL94 V0
Normes de référence	CEI 61643-11 / EN 61643-11	CEI 61643-11 / EN 61643-11
Cartouche de remplacement		
Type	C 40-400 QS	C 40-400 QS
Réf. internationale @	2CTB414314R0300	2CTB414314R0300
Article	B752101	B752101

CP MC 40 TETRA QS	CP MC 80 BI QS	CP MC 80 TETRA QS	CP MC T1 12.5 BI QS	CP MC T1 12.5 TRI QS	CP MC T1 12.5 TETRA QS
2CTB235118R0100	2CTB235118R0200	2CTB235118R0300	2CTB235118R0400	2CTB235118R0500	2CTB235118R0600
B750988	B750989	B750990	B750991	B750992	B750993
TN-S ; IT	TN-S ; IT	TN-S ; IT	TN-S ; IT	TN-C ; IT	TN-S ; IT
4	2	4	2	3	4
Type 2	Type 2	Type 2	Type 1-Type 2	Type 1-Type 2	Type 1-Type 2
AC 47-63 Hz	AC 47-63 Hz	AC 47-63 Hz	AC 47-63 Hz	AC 47-63 Hz	AC 47-63 Hz
400 V / 690 V	400 V / 690 V	400 V / 690 V	400 V / 690 V	400 V / 690 V	400 V / 690 V
440 / 760 / 760 / 440 V	440 / 760 / - / - V	440 / 760 / 760 / 440 V	440 / 760 / - / - V	440 / 760 / - / - V	440 / 760 / 760 / 440 V
1.8 / 3.6 / 3.6 / 1.8 kV	2.2 / 4.4 / - / - kV	2.2 / 4.4 / 4.4 / 2.2 kV	1.7 / 3.4 / - / - kV	1.7 / 3.4 / - / - kV	1.7 / 3.4 / 3.4 / 1.7 kV
20 kA	30 kA	30 kA	-	-	-
40 kA	80 kA	80 kA	80 kA	80 kA	80 kA
-	-	-	12.5 kA	12.5 kA	12.5 kA
581 V	581 V	581 V	581 V	581 V	581 V
100 kA	100 kA	100 kA	100 kA	100 kA	100 kA
50 A inclus	50 A inclus	50 A inclus	50 A inclus	50 A inclus	50 A inclus
-	-	-	-	-	-
2.5...35 mm ²	2.5...35 mm ²	2.5...35 mm ²	2.5...35 mm ²	2.5...35 mm ²	2.5...35 mm ²
2.5...25 mm ²	2.5...25 mm ²	2.5...25 mm ²	2.5...25 mm ²	2.5...25 mm ²	2.5...25 mm ²
2.8 Nm	2.8 Nm	2.8 Nm	2.8 Nm	2.8 Nm	2.8 Nm
oui	oui	oui	oui	oui	oui
oui	oui	oui	oui	oui	oui
non	oui	oui	oui	oui	oui
non	non	non	non	non	non
-40...+80 °C	-40...+80 °C	-40...+80 °C	-40...+80 °C	-40...+80 °C	-40...+80 °C
2000 m	2000 m	2000 m	2000 m	2000 m	2000 m
170 mm	90 mm	170 mm	170 mm	170 mm	170 mm
282.5 mm	194 mm	282.5 mm	282.5 mm	282.5 mm	282.5 mm
343 mm	254.5 mm	343 mm	343 mm	343 mm	343 mm
180 mm	180 mm	180 mm	180 mm	180 mm	310 mm
-	-	-	-	-	360 mm
212 mm	212 mm	212 mm	212 mm	212 mm	397 mm
272.5 mm	272.5 mm	272.5 mm	272.5 mm	272.5 mm	457.5 mm
250 mm	250 mm	250 mm	250 mm	250 mm	435 mm
320 mm	232 mm	320 mm	320 mm	320 mm	320 mm
155 mm	155 mm	155 mm	155 mm	155 mm	155 mm
Gris RAL 7035	Gris RAL 7035	Gris RAL 7035	Gris RAL 7035	Gris RAL 7035	Gris RAL 7035
autoextinguible UL94 V0	autoextinguible UL94 V0	autoextinguible UL94 V0	autoextinguible UL94 V0	autoextinguible UL94 V0	autoextinguible UL94 V0
CEI 61643-11 / EN 61643-11	CEI 61643-11 / EN 61643-11	CEI 61643-11 / EN 61643-11	CEI 61643-11 / EN 61643-11	CEI 61643-11 / EN 61643-11	CEI 61643-11 / EN 61643-11
C 40-400 QS	C 80-230 Res QS	C 80-230 Res QS	C BP 12.5-400 Res QS	C BP 12.5-400 Res QS	C BP 12.5-400 Res QS
2CTB414314R0300	2CTB415708R2600	2CTB415708R2600	2CTB415710R5500	2CTB415710R5500	2CTB415710R5500
B752101	B752606	B752606	B752590	B752590	B752590

CP coffrets de parafoudres

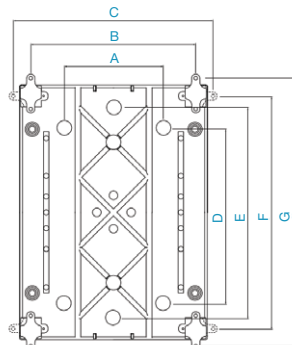
Énergie en mode commun et différentiel

2

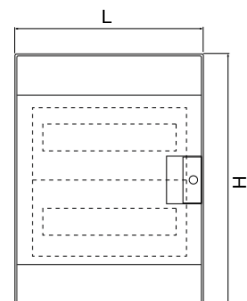


CP MC-MD 15 TETRA QS

Fixations



Dimensions extérieures



Caractéristiques techniques

Type	CP MC-MD 15 BI QS	CP MC-MD 15 TETRA QS
Réf. internationale @	2CTB235119R0000	2CTB235119R0100
Article	B750994	B750995
Caractéristiques électriques		
Type de réseau	TT ; TN-S	TT ; TN-S
Nombre de pôles	2	4
Type de parafoudre	Type 2	Type 2
Type de courant	AC 47-63 Hz	AC 47-63 Hz
Tension nominale Un	230 V / 400 V	230 V / 400 V
Tension maximale Uc (L-PE / L-L / L-N / N-PE)	275 / - / 275 / 275 V	275 / 440 / 275 / 275 V
Niveau de protection Up à In (L-PE / L-L / L-N / N-PE)	0.95 / - / 0.85 / 1.4 kV	0.85 / 1.7 / 0.85 / 1.4 kV
Courant Nominal de décharge In (8/20µs)	5 kA	5 kA
Courant Maximal de décharge Imax (8/20µs)	15 kA	15 kA
Courant Nominal de décharge Iimp (10/350µs)	-	-
Tenue aux surtensions temporaires Ut (L-N / N-PE)	337 V / 1200 V	337 V / 1200 V
Tenue en court-circuit Isccr	100 kA	100 kA
Organe de coupure :		
Fusible gG - gL	50 A inclus	50 A inclus
Disjoncteur courbe C	-	-
Caractéristiques mécaniques		
Capacité des bornes du coffret		
Section de raccordement câble rigide	2.5...35 mm ²	2.5...35 mm ²
Section de raccordement câble souple	2.5...25 mm ²	2.5...25 mm ²
Couple de serrage des bornes	2.5 Nm	2.5 Nm
Déconnecteur thermique intégré	oui	oui
Indicateur d'état	oui	oui
Réserve de sécurité (Res)	non	non
Télesignalisation	non	non
Caractéristiques physiques		
Plage de température de stockage et de fonctionnement	-40...+80 °C	-40...+80 °C
Altitude maximale	2000 m	2000 m
Dimensions		
A	90 mm	170 mm
B	194 mm	282.5 mm
C	254.5 mm	343 mm
D	180 mm	180 mm
E	-	-
F	212 mm	212 mm
G	272.5 mm	272.5 mm
H	250 mm	250 mm
L	232 mm	320 mm
P (profondeur)	155 mm	155 mm
Couleur du coffret	Gris RAL 7035	Gris RAL 7035
Tenue au feu	autoextinguible UL94 V0	autoextinguible UL94 V0
Normes de référence	CEI 61643-11 / EN 61643-11	CEI 61643-11 / EN 61643-11

Cartouche de remplacement

Type cartouche de phase	C 20-230 QS	C 20-230 QS
Réf. internationale @	2CTB414313R0100	2CTB414313R0100
Article	B752097	B752097
Type cartouche de neutre	C 80-230 N QS	C 80-230 N QS
Réf. internationale @	2CTB414315R1000	2CTB414315R1000
Article	B752103	B752103

CP MC-MD 40 BI QS	CP MC-MD 40 TETRA QS	CP MC-MD 80 BI QS	CP MC-MD 80 TETRA QS	CP MC-MD T1 12.5 BI QS	CP MC-MD T1 12.5 TETRA QS
2CTB235119R0200	2CTB235119R0300	2CTB235119R0400	2CTB235119R0500	2CTB235119R0600	2CTB235119R0700
B750996	B750997	B750998	B750999	B751000	B751001
TT ; TN-S	TT ; TN-S	TT ; TN-S	TT ; TN-S	TT ; TN-S	TT ; TN-S
2	4	2	4	2	4
Type 2	Type 2	Type 2	Type 2	Type 1-Type 2	Type 1-Type 2
AC 47-63 Hz	AC 47-63 Hz	AC 47-63 Hz	AC 47-63 Hz	AC 47-63 Hz	AC 47-63 Hz
230 V / 400 V	230 V / 400 V	230 V / 400 V	230 V / 400 V	230 V / 400 V	230 V / 400 V
275 / - / 275 / 275 V	275 / 440 / 275 / 275 V	275 / - / 275 / 275 V	275 / 440 / 275 / 275 V	275 / - / 275 / 275 V	275 / 440 / 275 / 275 V
2.1 / - / 1.8 / 1.4 kV	1.7 / 2.5 / 1.25 / 1.4 kV	1.4 / - / 1.35 / 1.3 kV	1.4 / 2.70 / 1.35 / 1.3 kV	1.2 / - / 2.4 / 1.2 kV	1.2 / 2.4 / 2.4 / 1.2 kV
20 kA	20 kA	30 kA	30 kA	-	-
40 kA	40 kA	80 kA	80 kA	80 kA	80 kA
-	-	-	-	12.5 kA	12.5 kA
337 V / 1200 V	337 V / 1200 V	337 V / 1200 V	337 V / 1200 V	337 V / -	337 V / -
100 kA	100 kA	100 kA	100 kA	100 kA	100 kA
50 A inclus	50 A inclus	50 A inclus	50 A inclus	50 A inclus	50 A inclus
-	-	-	-	-	-
2.5...35 mm ²	2.5...35 mm ²	2.5...35 mm ²	2.5...35 mm ²	2.5...35 mm ²	2.5...35 mm ²
2.5...25 mm ²	2.5...25 mm ²	2.5...25 mm ²	2.5...25 mm ²	2.5...25 mm ²	2.5...25 mm ²
2.5 Nm	2.5 Nm	2.5 Nm	2.5 Nm	2.5 Nm	2.5 Nm
oui	oui	oui	oui	oui	oui
oui	oui	oui	oui	oui	oui
non	non	oui	oui	oui	oui
non	non	non	non	oui	oui
-40...+80 °C	-40...+80 °C	-40...+80 °C	-40...+80 °C	-40...+80 °C	-40...+80 °C
2000 m	2000 m	2000 m	2000 m	2000 m	2000 m
90 mm	170 mm	90 mm	170 mm	170 mm	170 mm
194 mm	282.5 mm	194 mm	282.5 mm	282.5 mm	282.5 mm
254.5 mm	343 mm	254.5 mm	343 mm	343 mm	343 mm
180 mm	180 mm	180 mm	180 mm	310 mm	310 mm
-	-	-	-	360 mm	360 mm
212 mm	212 mm	212 mm	212 mm	397 mm	397 mm
272.5 mm	272.5 mm	272.5 mm	272.5 mm	457.5 mm	457.5 mm
250 mm	250 mm	250 mm	250 mm	435 mm	435 mm
232 mm	320 mm	232 mm	320 mm	320 mm	320 mm
155 mm	155 mm	155 mm	155 mm	155 mm	155 mm
Gris RAL 7035	Gris RAL 7035	Gris RAL 7035	Gris RAL 7035	Gris RAL 7035	Gris RAL 7035
autoextinguible UL94 V0	autoextinguible UL94 V0	autoextinguible UL94 V0	autoextinguible UL94 V0	autoextinguible UL94 V0	autoextinguible UL94 V0
CEI 61643-11 / EN 61643-11	CEI 61643-11 / EN 61643-11	CEI 61643-11 / EN 61643-11	CEI 61643-11 / EN 61643-11	CEI 61643-11 / EN 61643-11	CEI 61643-11 / EN 61643-11
C 40-230 QS	C 40-230 QS	C 40-230 Res QS	C 40-230 Res QS	C BP 12.5-230 Res QS	C BP 12.5-230 Res QS
2CTB414314R0100	2CTB414314R0100	2CTB415704R2600	2CTB415704R2600	2CTB415710R2600	2CTB415710R2600
B752098	B752098	B752597	B752597	B752578	B752578
C 80-230 N QS	C 80-230 N QS	C 80-230 N QS	-	-	-
2CTB414315R1000	2CTB414315R1000	2CTB414315R1000	-	-	-
B752103	B752103	B752103	-	-	-