

AO absorbeurs d'ondes

2



AO 3 kVA mono S +

Caractéristiques techniques

Type	AO 1 kVA Mono S+	AO 3 kVA Mono S+
Réf. internationale @	2CTB880701R0100	2CTB880702R0100
Article	B750021	B750022
Caractéristiques électriques		
Type de réseau	TT - TNS - TNC - IT	TT - TNS - TNC - IT
Nombre de phases	Monophasé	Monophasé
Puissance de sortie	1 kVA	3 kVA
Courant assigné	4 A	12 A
D1 : disjoncteur de tête I_{cc} courbe C	50 A courbe C	50 A courbe C
D2 : disjoncteur de sortie I_{cc} 6 kA	6 A courbe C	16 A courbe C
Tension maximale U_c	250 / 440 V	250 / 440 V
Courant maximal de décharge I_{max} (8/20)	40 kA	40 kA
Courant nominal de décharge I_n (8/20)	10 kA	10 kA
Niveau de protection U_p à I_n	0.5 kV	0.5 kV
Courant de court-circuit interne admissible	10 kA	10 kA
Indice de protection	IP20	IP20
Chute de tension entrée-sortie (50 Hz)	< 2 %	< 2 %
Caractéristiques mécaniques		
Raccordement		
Câble souple	10 mm ²	10 mm ²
Câble rigide	16 mm ²	16 mm ²
Bloc optique de surveillance intégré	Oui	Non
Déconnecteur thermique intégré	Oui	Oui
Indicateur d'état	Oui	Non
Réserve de sécurité (Res)	Oui	Non
Télésignalisation (TS) intégrée	Non	Oui
Caractéristiques physiques		
Température de stockage	-40...+80 °C	-40...+80 °C
Température de fonctionnement	-20...+80 °C	-20...+80 °C
Altitude maximale	2000 m	2000 m
Masse	< 30 kg	< 50 kg
Dimensions		
mm	h x l x L 400 x 350 x 250 mm	500 x 400 x 250 mm
inches	h x l x L 15.748 x 13.78 x 9.843 in	19.685 x 15.748 x 9.843 in
Fixations	A = 420 mm B = 300 mm	A = 510 mm B = 400 mm
Normes de référence	CEI 61643-1/EN 61643-11	CEI 61643-1/EN 61643-11

Les caractéristiques du transformateur intégré sont conformes à la norme EN 60-742.

Les AO sont conformes aux normes CEI 61643-1 et EN 61643-11. Les normes en vigueur pour l'installation de ce type de matériel sont : CEI 61643-12, guide C 15 443, NF C 15 100.

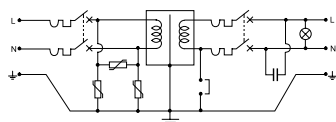
Les Absorbeurs d'Ondes (AO) assurent la protection contre les surtensions transitoires des équipements très sensibles ou hautement stratégiques alimentés par le réseau électrique (type hôpital, militaire...), et ceci avec une très faible tension résiduelle (inférieure à 500 V). Les AO peuvent protéger les équipements d'une puissance allant jusqu'à 100 kVA (sur commande).

Ces modèles comportent un disjoncteur d'entrée et un disjoncteur de sortie.

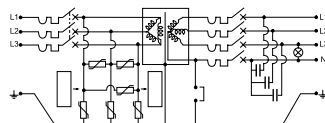
Les AO s'installent en série sur l'alimentation électrique à proximité du matériel à protéger.

AO 5 kVA Mono D 2CTB880703R0200 B750405	AO 3 kVA Tri S+ 2CTB880802R0100 B750024	AO 5 kVA Tri S+ 2CTB880803R0100 B750025
TT - TNS - TNC - IT	TT - TNS - TNC - IT	TT - TNS - TNC - IT
Monophasé	Triphasé	Triphasé
5 kVA	3 kVA	5 kVA
20 A	4 A	10 A
50 A courbe C	50 A courbe C	50 A courbe C
20 A courbe C	6 A courbe C	10 A courbe C
250 / 440 V	250 / 440 V	250 / 440 V
40 kA	40 kA	40 kA
10 kA	10 kA	10 kA
0.5 kV	0.5 kV	0.5 kV
10 kA	10 kA	10 kA
IP20	IP20	IP20
< 2 %	< 2 %	< 2 %
10 mm ²	10 mm ²	10 mm ²
16 mm ²	16 mm ²	16 mm ²
Oui	Oui	Oui
Oui	Oui	Oui
Oui	Oui	Oui
Oui	Oui	Oui
Non	Non	Non
-40...+80 °C	-40...+80 °C	-40...+80 °C
-20...+80 °C	-20...+80 °C	-20...+80 °C
2000 m	2000 m	2000 m
< 70 kg	< 70 kg	< 80 kg
600 x 600 x 300 mm	600 x 600 x 300 mm	600 x 600 x 300 mm
23.622 x 23.622 x 11.811 in	23.622 x 23.622 x 11.811 in	23.622 x 23.622 x 11.811 in
A = 510 mm	A = 660 mm	A = 660 mm
B = 500 mm	B = 500 mm	B = 500 mm
CEI 61643-1/EN 61643-11	CEI 61643-1/EN 61643-11	CEI 61643-1/EN 61643-11

Schémas de principe

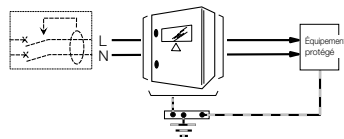


AO monophasé

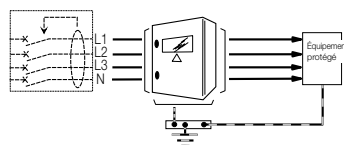


AO triphasé

Raccordements



AO monophasé



AO triphasé

Fixations

