

PLT parafoudres modulaires

Les parafoudres de Type PLT s'installent dans le coffret d'alimentation au plus proche de l'équipement à protéger.

2

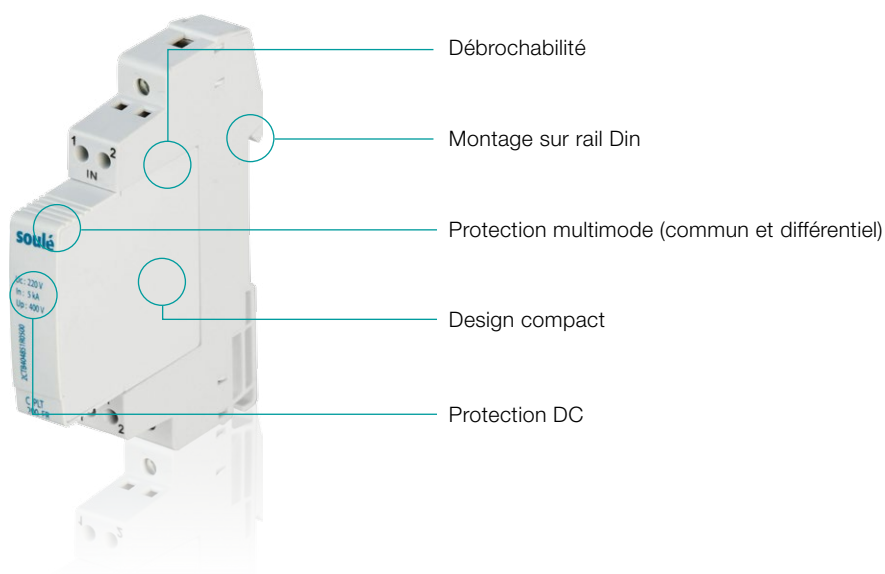
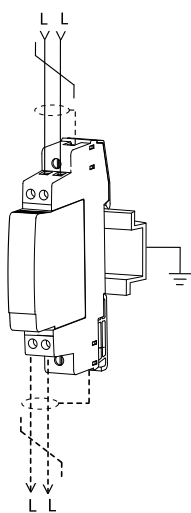


Schéma de raccordement



Les possibilités de la gamme

- I_{max} : 10 kA
- U_p : à partir de 15 V
- Tension maximale : 6 / 12 / 24 / 48 / 200 V
- I_n : 5 kA
- Courant de court-circuit assigné : 10 kA
- Pour protéger la box internet, il faut utiliser la référence PLT D 200 V.

Note : Explicatif sur les désignations des parafoudres soulé® page 40.

Applications



Industrie



Tertiaire



Résidentiel

PLT parafoudres modulaires



PLT D 200 FR

Références de commande

Tension nominale (L-N / L-L) U_n V	Type	Réf. internationale @	Article	Masse g
6	PLT D 06 V	2CTB404850R0000	B751776	50
12	PLT D 12 V	2CTB404850R0100	B751777	50
24	PLT D 24 V	2CTB404850R0200	B751778	50
48	PLT D 48 V	2CTB404850R0300	B751779	50
200	PLT D 200 V	2CTB404850R0400	B751780	50
200	PLT D 200 FR	2CTB404850R0500	B751781	50

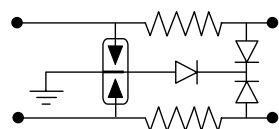
Pour protéger la box internet, il faut utiliser la référence PLT D 200 V.



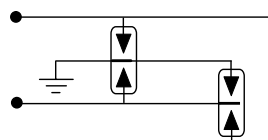
PLT Base RJ45

Type	Réf. internationale @	Article	Masse g
PLT Base RJ45	2CTB804840R0100	B751558	-

Schémas électriques

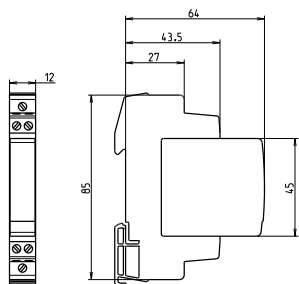


PLT D xxV / FR : en série



PLT D 200 V en parallèle

Dimensions mm



PLT parafoudres modulaires

2



Caractéristiques techniques

Type	PLT D 06 V	PLT D 12 V	PLT D 24 V
Réf. internationale @	2CTB404850R0000	2CTB404850R0100	2CTB404850R0200
Article	B751776	B751777	B751778
Caractéristiques électriques			
Type de courant	DC	DC	DC
Type de signal	RS422-485	RS232-0/10V	4-20 mA
Pas sur rail DIN	12.5 mm	12.5 mm	12.5 mm
Type de protection	série	série	série
Courant max.	140 mA	140 mA	140 mA
Résistance série	10 Ohm	10 Ohm	10 Ohm
Tension nominale Un (valeur crête en DC)	6 V	12 V	24 V
Tension maximale permanente Uc (L-PE)	7 V	14 V	27 V
Niveau d'écrêtage Up sous In (L-PE)	15 V	20 V	35 V
Courant nominal de décharge In (8/20 µs)	5 kA	5 kA	5 kA
Courant maximal de décharge Imax (8/20 µs) (L-N/N-PE)	10 kA	10 kA	10 kA
Tenue transitoire en tension (5 s) TOV	-	-	-
Endurance en courant alternatif	10 A	10 A	10 A
Temps de réponse	1 ns	1 ns	1 ns
Fréquence de coupure	10 MHz	2 MHz	4 MHz
Tenue en court-circuit	10 kA	10 kA	10 kA
Indice de protection	IP20	IP20	IP20
Caractéristiques mécaniques			
Section de raccordement lignes	1.5 mm ²	1.5 mm ²	1.5 mm ²
Longueur de dénudage	6 mm	6 mm	6 mm
Couple de serrage	0.2 Nm	0.2 Nm	0.2 Nm
Section de raccordement câble - terre	2.5 mm ²	2.5 mm ²	2.5 mm ²
Longueur de dénudage - terre	7 mm	7 mm	7 mm
Couple de serrage - terre	0.4 Nm	0.4 Nm	0.4 Nm
Caractéristiques physiques			
Température de stockage	-40...+80 °C	-40...+80 °C	-40...+80 °C
Température de fonctionnement	-40...+80 °C	-40...+80 °C	-40...+80 °C
Altitude maximale	2000 m	2000 m	2000 m
Dimensions	mm	h x l x L 85 x 12 x 64 mm	85 x 12 x 64 mm
	inches	h x l x L 3.346 x 0.472 x 2.52 in	3.346 x 0.472 x 2.52 in
Masse	50 g	50 g	50 g
Couleur du boîtier	RAL 7035	RAL 7035	RAL 7035
Tenue au feu selon UL94 V0	V0	V0	V0
Normes de référence	CEI 61643-1 et -11	CEI 61643-1 et -11	CEI 61643-1 et -11
Cartouches de remplacement			
Cartouche de ligne	CPLT 06 V	CPLT 12 V	CPLT 24 V
Réf. internationale @	2CTB404851R0000	2CTB404851R0100	2CTB404851R0200
Article	B751782	B751783	B751784

Les parafoudres pour courants faibles comportent un schéma complexe utilisant 6 composants. Ils ont la particularité de réunir des éclateurs pour écouler la plus grande partie de l'énergie et des écrêteurs ultra rapides à base de silicium, dont le temps de réaction est inférieur à la nanoseconde.



PLT D 48 V	PLT D 200 V	PLT D 200 FR
2CTB404850R0300	2CTB404850R0400	2CTB404850R0500
B751779	B751780	B751781
DC	DC	DC
ADSL-RNIS	Réseau commuté / ADSL	RTC analogique / ADSL
12.5 mm	12.5 mm	12.5 mm
série	parallèle	série
140 mA	-	140 mA
10 Ohm	-	10 Ohm
48 V	200 V	200 V
53 V	220 V	220 V
70 V	700 V	400 V
5 kA	5 kA	5 kA
10 kA	10 kA	10 kA
-	-	-
10 A	-	10 A
1 ns	100 ns	1 ns
6 MHz	100 MHz	3 MHz
10 kA	10 kA	10 kA
IP20	IP20	IP20
1.5 mm ²	1.5 mm ²	1.5 mm ²
6 mm	6 mm	6 mm
0.2 Nm	0.2 Nm	0.2 Nm
2.5 mm ²	2.5 mm ²	2.5 mm ²
7 mm	7 mm	7 mm
0.4 Nm	0.4 Nm	0.4 Nm
-40...+80 °C	-40...+80 °C	-40...+80 °C
-40...+80 °C	-40...+80 °C	-40...+80 °C
2000 m	2000 m	2000 m
85 x 12 x 64 mm	85 x 12 x 64 mm	85 x 12 x 64 mm
3.346 x 0.472 x 2.52 in	3.346 x 0.472 x 2.52 in	3.346 x 0.472 x 2.52 in
50 g	50 g	50 g
RAL 7035	RAL 7035	RAL 7035
V0	V0	V0
CEI 61643-1 et -11	CEI 61643-1 et -11	CEI 61643-1 et -11
CPLT 48 V	CPLT 200 V	CPLT 200 FR
2CTB404851R0300	2CTB404851R0400	2CTB404851R0500
B751785	B751786	B751787